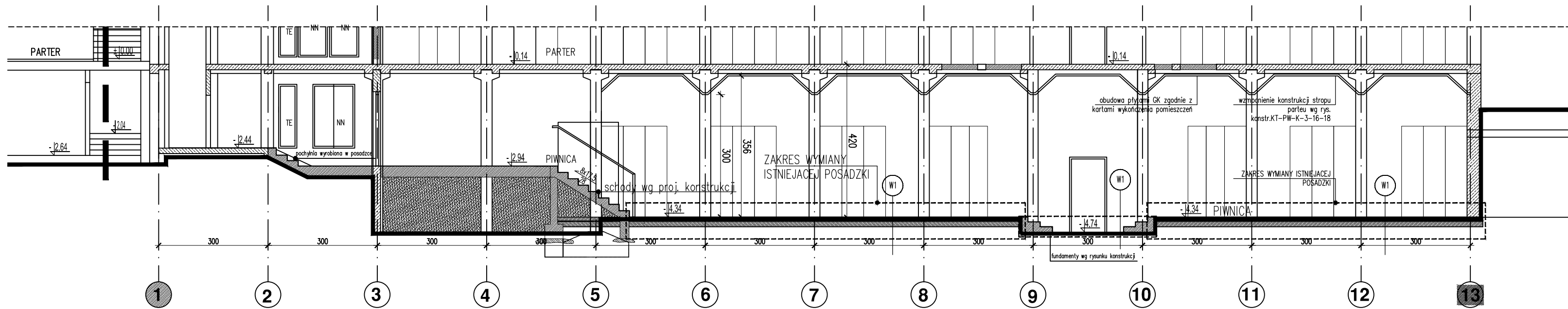


W1
 GRES NA KLEJU
 PŁYTA BETONOWA ZBROJONA Z PROW. REGAŁÓW 15 CM
 PAPA ASFALTOWA TERMOZRZEWALNA NA WŁÓKNINIE POLIESTROWEJ 0,5CM
 CHUDY BETON (B 7,5) 15 CM
 GRUNT RODZIMY LUB PIASEK STABILIZOWANY

LEGENDA:

- zakres opracowania
- słupy istniejące
- istniejące ściany z żelbetu
- istniejące ściany z gruzobetonu
- istniejące ściany murowane
- ściany projektowane żelbetowe
- ściany projektowane murowane
- ściany projektowane GK



UWAGA:

Projekt Wykonawczy jest uszczegółowieniem przyjętych rozwiązań w zatwierdzonym Projekcie Budowlanym.

Rozwiązania materiałowe opisują wymagany standard wykończenia i są podstawą do wykonania przez wykonawcę pracowań technologicznych i warsztatowych.

Opracowania technologiczne i warsztatowe zostaną opracowane na podstawie aktualnie dostępnych faktycznych informacji o obiekcie i stanie technicznym jego elementów.

W przypadku stwierdzenia niezgodności opracowań projektowych w relacji do otoczenia i obiektów sąsiadujących wykonawca robót będzie zobowiązany niezwłocznie powiadomić nadzór Inwestora i projektantów o zaistniałej sytuacji na budowie.

Przed przystąpieniem do robót lub zamówieniem wyrobów budowlanych wykonawca powinien każdorazowo sprawdzić wymiary poszczególnych elementów na budowie.

Rysunek jest integralną częścią Projektu i należy go rozpatrywać łącznie ze wszystkimi opracowaniami w nim zawartymi.

Wykonanie otworów dla przejść instalacji przez ścianki działowe dostosować do ich prowadzenia.
 Otwory przez ściany konstrukcyjne wg Proj. Konstrukcji.

MAGAZYN
WOJEWÓDZKIEJ BIBLIOTEKI PUBLICZNEJ
- KSIĄŻNICY KOPERNIKAŃSKIEJ
w TORUNIU

PROJEKT WYKONAWCZY

ZAMAWIAJĄCY: WOJEWÓDZKA BIBLIOTEKA PUBLICZNA
 - KSIĄŻNICA KOPERNIKAŃSKA
 ul. Słowackiego 8, 87-100 Toruń

PROJEKT ARCHITEKTONICZNO - BUDOWLANY					
Część 2	ARCHITEKTURA				
Część 2.3	Projekt				
TYTUŁ RYSUNKU Przekrój A-A					
DATA 15 września 2012	OBIEKT KT	FAZA PW	BRANŻA A	CZĘŚĆ 2.3	NUMER 09
SKALA 1:100					